

# ORGANIGRAMME

## ASSEMBLEE GENERALE

Ordinaire / Extraordinaire

*Définit la politique de l'association*

*Ses modalités de convocation, de fonctionnement et d'organisation de vote sont fixées par le règlement intérieur.*

*L'AG extraordinaire est seule compétente pour apporter une modification aux statuts, pour décider de la dissolution de l'association, la dévolution de ses biens ou la fusion avec toute autre association.*

Fréquence de réunion : une fois par an

Bénévoles actifs	Droit de vote
Membres associés	
Experts	
Partenaires institutionnels	Invités
Membres d'honneur	Assistent
Salariés	

## CONSEIL ADMINISTRATION

*Prépare l'AG et lui soumet le budget et arrête les comptes de l'exercice.*

*Veille à la mise en œuvre de la politique définie par l'AG*

*Etablit et révisé le règlement intérieur*

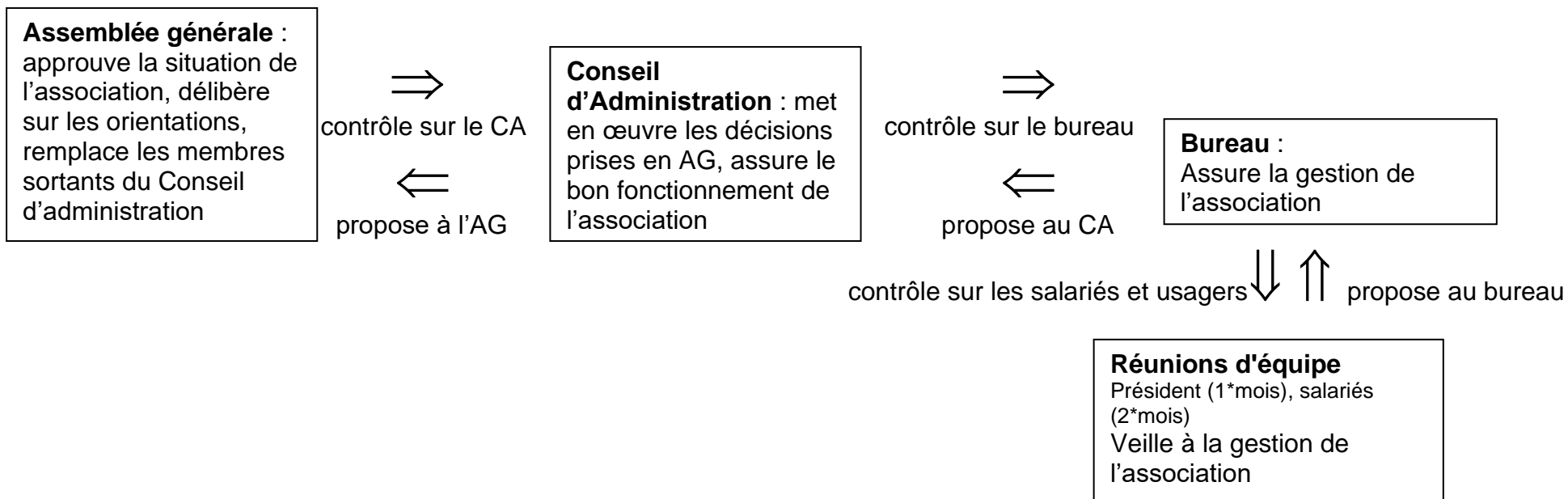
*Ses modalités de convocation, de fonctionnement et d'organisation de vote sont fixées par le règlement intérieur.*

Fréquence de réunion : au moins 2 fois par an

Bénévoles actifs	Droit de vote	<p style="text-align: center;"><b>Commissions techniques</b></p> <p>Missions définies par le règlement intérieur.</p> <p>Thématiques: cuisine, Internet, documentation, ...</p>								
Membres associés										
Experts										
Membres d'honneur	Assistent									
Directrice										
<p style="text-align: center;"><b>BUREAU</b></p> <p><i>Il est compétent dans la gestion des ressources humaines. Il rend compte de son activité au CA devant lequel il est responsable</i></p> <p><i>Ses modalités de convocation, de fonctionnement et d'organisation de vote sont fixées par le règlement intérieur.</i></p> <table border="1"> <tr> <td>Président</td> <td>Pr BERTIN</td> </tr> <tr> <td>Trésorier</td> <td>Mme MULOTTE</td> </tr> <tr> <td></td> <td>Mme LEFEBVRE</td> </tr> <tr> <td>Membre d'honneur</td> <td rowspan="2">assistant</td> </tr> <tr> <td>Directeur</td> </tr> </table>			Président	Pr BERTIN	Trésorier	Mme MULOTTE		Mme LEFEBVRE	Membre d'honneur	assistant
Président	Pr BERTIN									
Trésorier	Mme MULOTTE									
	Mme LEFEBVRE									
Membre d'honneur	assistant									
Directeur										

# ORGANIGRAMME

Les financeurs institutionnels exercent un contrôle externe, par l'évaluation des projets, sur la structure.



SALARIES	
DIRECTEUR	Justine PIERRARD
ASSISTANTE DE DIRECTION	Aline BONNEAUX
DIETETICIEN chef de service	Thomas D'AMICO
DIETETICIENNES	Caroline LECLERC Camille ETIENNE
CHARGEES DE COMMUNICATION	Clémence GENTY
CHARGEES DE FORMATION	Marie MAITRE
Formateurs occasionnels (diététiciens, ...) Technicienne de surface : Mme POURE	